

Wir bauen für Sie: Erdwärmehaus

NEU:
Komfort-Gebäudeaußenhülle
mit Doppelspandeffekt
inklusive!

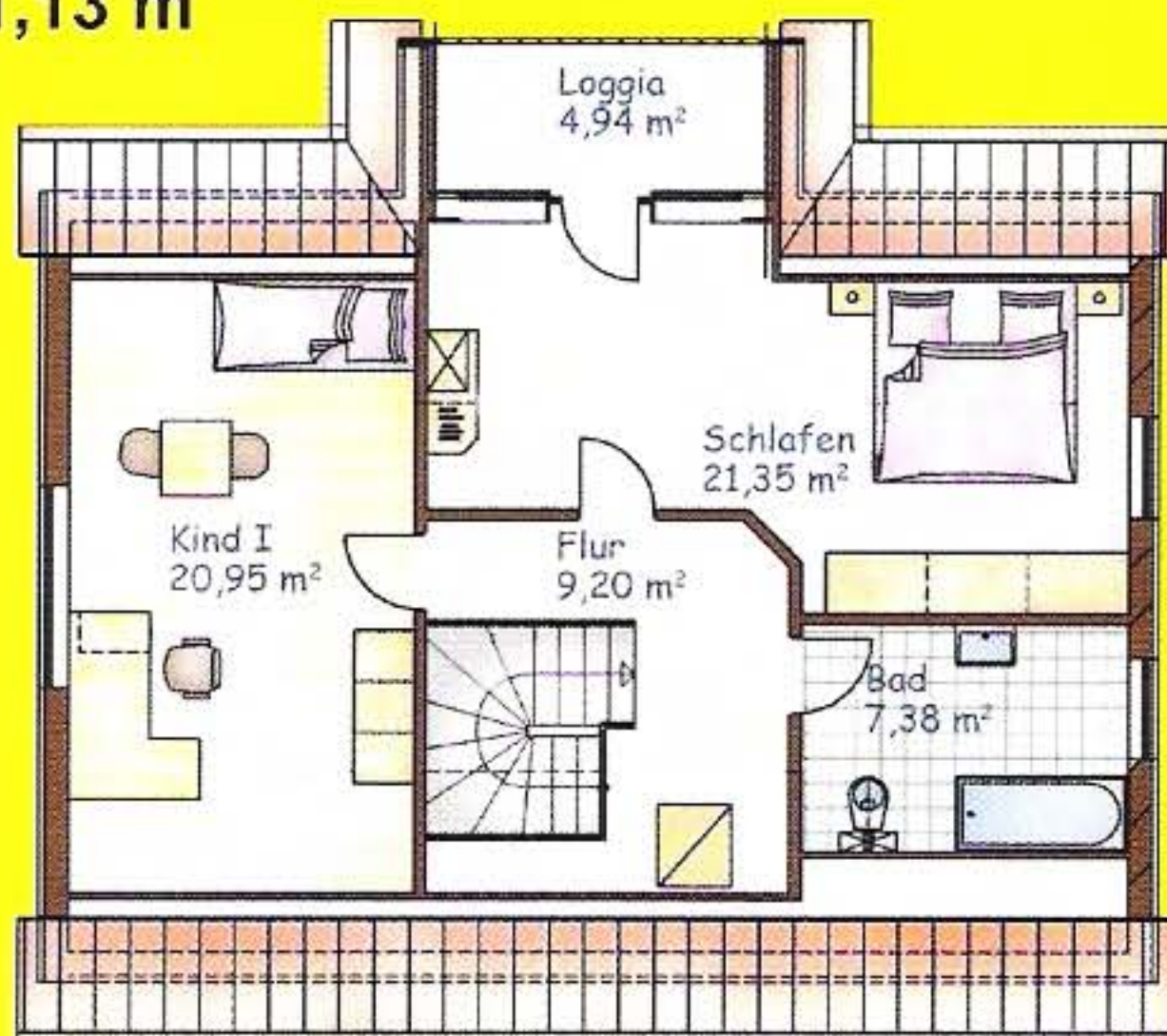
COSWIG

ca. 142 m²

**Drei-Scheiben-
Wärmeschutzverglasung
als passivhaustaugliche
Isolierverglasung
(U_g=0,7 W/(m²K))**



Abbildung: Bauherrenvariante



Schon ab 143.400,- Euro

- Individuelle Planung ohne Mehrkosten
- Mit Friesengiebel und überdachter Loggia
- Monovalente Erdwärmehheizung - ohne elektrischen Heizstab
- Heizungsanlage mit Frischwasseraufbereitung (deshalb keine Legionellenbildung)
- Fußbodenheizung im Erd- und Dachgeschoss
- Massive Bauweise – Stein auf Stein - Porotonziegel
- Hochwertige Sanitärausstattung von Galatea & Keramag
- Fliesenarbeiten 20,- €/m² Fliesen
- Farbiger Außenputz wasserabweisend
- Dachsteine von BRAAS
- Fertigstellungsbürgschaft
- Bauherrensorglos-Versicherungs-Paket
- Individuelle Wünsche wie z.B. Keller oder Kaminschornstein usw. sind möglich